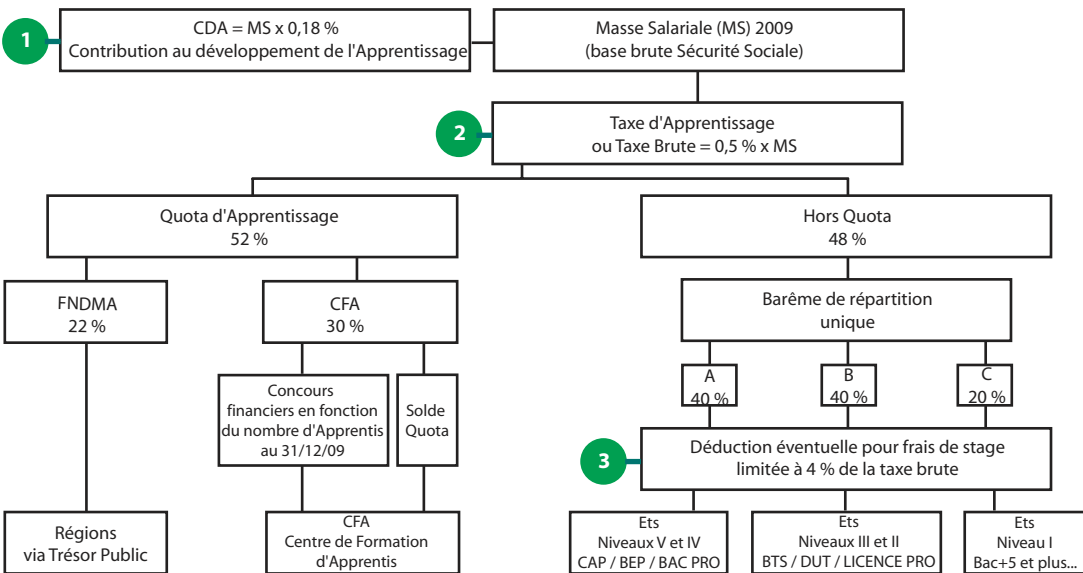


## Informations pratiques



$$\text{Montant à régler} = 1 + (2 - 3)$$

### Comment verser sa taxe d'apprentissage ?

L'EMCA est habilitée à recevoir la taxe d'apprentissage au titre du BAREME...

#### 1) Repérez le cadre

"Reversement aux établissements bénéficiaires de la taxe d'apprentissage"

#### 2) Inscrivez le nom et adresse de l'établissement bénéficiaire :

Ecole des Métiers du Cinéma d'Animation, 1 rue de la Charente, 16000 Angoulême

#### 3) Précisez le montant de la taxe affectée au titre du BAREME



CHAMBRE DE COMMERCE  
ET D'INDUSTRIE  
D'ANGOULÊME

### Simplifiez vous le versement...

La **Chambre de Commerce et d'Industrie d'Angoulême** vous propose de prendre en charge l'ensemble des formalités : aide au calcul, simplification des tâches administratives et dépôt du dossier fiscal auprès de votre recette des impôts

Contactez l'équipe conseil Taxe !

par téléphone 05 45 20 55 14 (ligne directe)

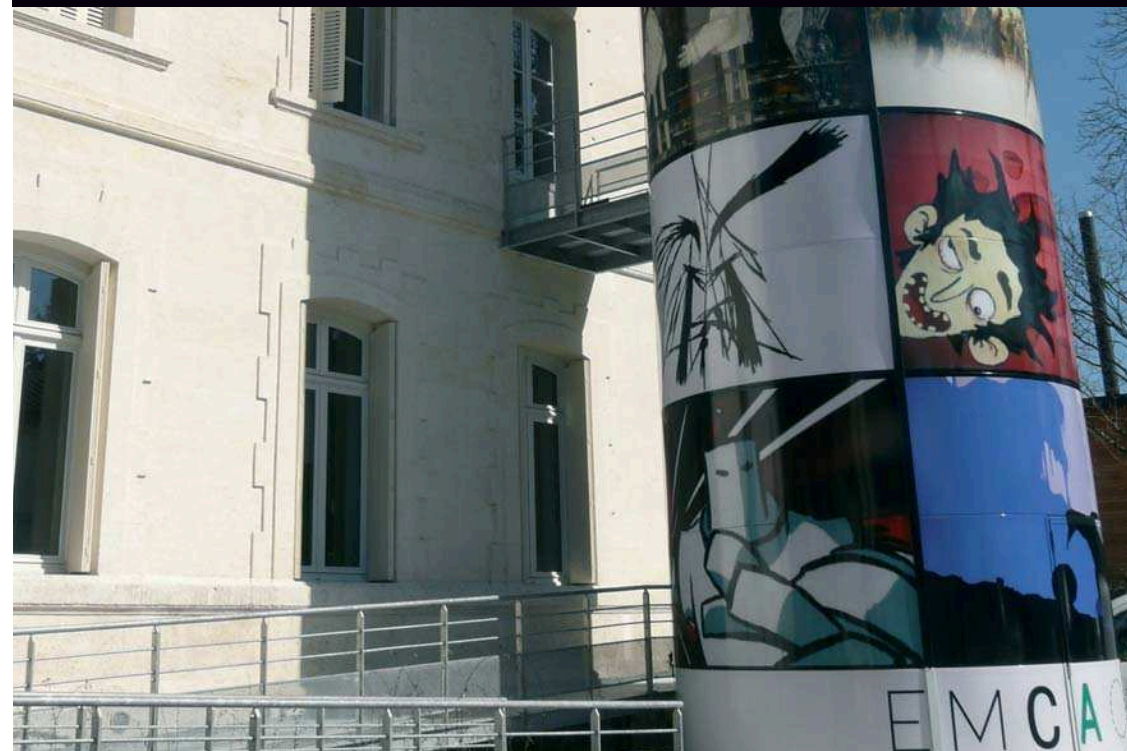
en adressant vos questions par e.mail à [taxe@angouleme.cci.fr](mailto:taxe@angouleme.cci.fr)

ou en utilisant le formulaire de calcul automatique

[www.angouleme.cci.fr](http://www.angouleme.cci.fr)

# Taxe d'Apprentissage 2010

Entreprises,  
participez au dynamisme de notre école !



EMCA

ANGOULÊME



Ecole des Métiers du Cinéma d'Animation

# Ecole des Métiers du Cinéma d'Animation

## Assistant Réalisateur de Cinéma d'Animation, inscrit au RNCP (Répertoire National des Certifications Professionnelles)

- Formation en 3 ans :
  - > 1ère année de tronc commun 2D/3D
  - > 2ème année : spécialité 2D ou 3D
  - > 3ème année : réalisation d'un court métrage
- Entrée post-Bac
- Titre Niveau III

Origine géographique des étudiants de 1ère année :

- France : Ile de France, Poitou-Charentes, Midi-Pyrénées, Nord-Pas-de-Calais...
- Etranger : Chine, Allemagne, Madagascar...

Fonctions principales occupées à l'issue de la formation :

- Animateurs 2D/3D/Volume
- Réalisateur / Assistants
- Superviseurs / Responsables
- Infographistes 3D

## Chiffres-clés...

En formation Initiale

- 106 étudiants en 2009
- 100% de réussite au certificat en 2008
- 95% de placement en 2008

En Formation Continue, pour les entreprises du secteur de l'animation

- 50 personnes formées ou requalifiées en 2009
- 1 100 heures de formation dispensées en 2009

## Versez votre taxe d'apprentissage 2010 à l'EMCA

Chaque entreprise désigne le bénéficiaire du versement de la taxe d'apprentissage. Alors, faites le bon choix et soutenez l'EMCA !  
Devenez une "entreprise - citoyenne" en participant au dynamisme de nos formations !

## Faites de la taxe d'apprentissage un atout et non plus une contrainte...

**Investissez  
dans votre secteur d'activités  
en devenant un partenaire privilégié  
de l'EMCA...**

### Choisissez...

Si vous ne choisissez pas le bénéficiaire de votre taxe, elle sera affectée au hasard.

Alors, en 2010, ne laissez plus le hasard vous guider.

**Faites le choix de l'EMCA !**

## Contact

EMCA - 1 rue de la Charente  
16000 Angoulême  
05 45 93 60 70 - [www.angouleme-emca.fr](http://www.angouleme-emca.fr)



*Votre confiance contribue au développement de votre outil de formation, des compétences et qualifications de vos salariés. Votre soutien est un véritable investissement !*